

KENT

Bu Kent
Bizim

14 MAYIS 2003 ÇARŞAMBA

www.kentgazetesi.com

Harikalar diyarı' Nilüfer'de olacak

eğlence merkezi 85 dönümlük alana yayılacak

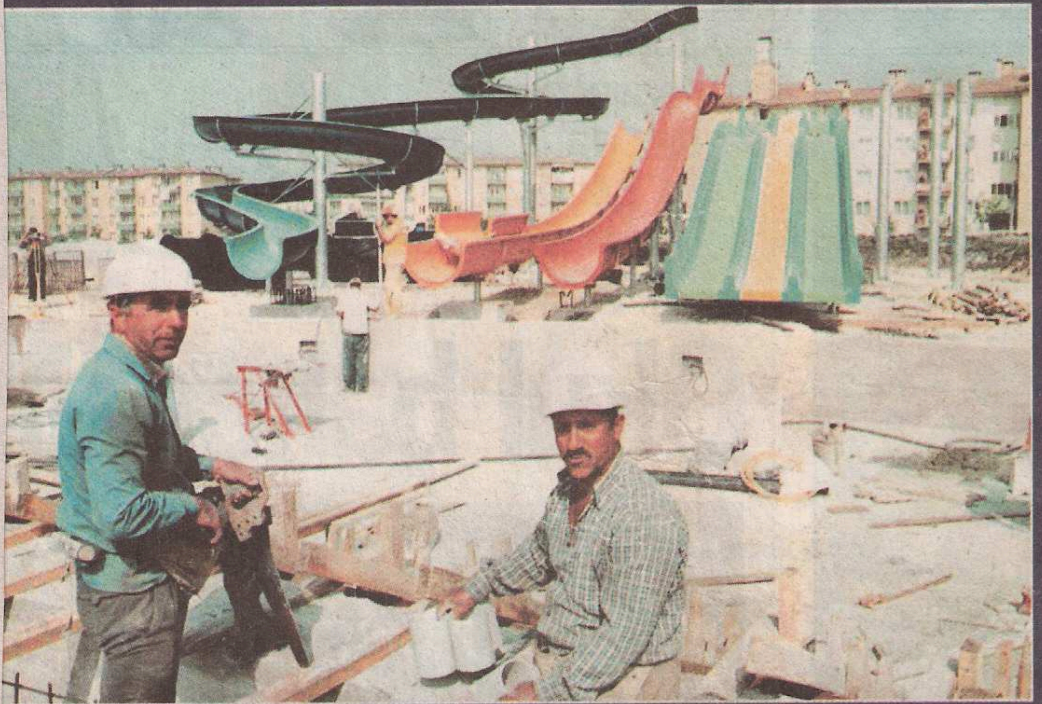
Bursa'nın Ataevler semtinde 85 dönümlük alana kurulan dev eğlence merkezi inşaatına hız verildi.

Nilüfer Belediye Başkanı Mustafa Bozbey'in prestij yatırımlar arasında gördüğü Ataevler Turizm ve Eğlence Merkezi'ndeki parkta çeşitli uzunluklarda su kaydırakları ve su tünelleri bulunuyor. Çocuk yüzme havuzları arasındaki su kaydıraklarının 45 metreden 82 metreye kadar çeşitli büyüklükte olduğu bildirildi.

Bir süre sonra çocukların neşeli çığlıklar atacakları yüzme havuzlarının yapımı bütün hızıyla devam ediyor. Aqua parkta "kara delik" denilen 75 metrelik su tünellerinin de kaydıraklar gibi montajı yapılıyor. Güney Marmara Bölgesi'nin en büyük eğlence merkezinde çalışmaların bir ay gibi kısa bir zamanda tamamlanabileceği belirtildi.

Belediye Başkanı Mustafa Bozbey, Bursa'ya dev bir eğlence merkezi kazandıracaklarını ifade ederek, "Bursalılar'a, günlerini en güzel şekilde geçirebilecekleri hobi oyun alanları, çocuk bahçeleri, eğitim, kültür, sergi, eğlence, spor alanları ve bu kullanımlara yönelik ticari hizmet ünitelerinin yer alacağı çok yönlü dev bir merkez sunacağız.

Toplam 8 bin 654 metrekairelik kapalı alana sahip olacak eğlence merkezinde lunapark, atlı spor gezi alanları, yaz okulu, yüzme havuzu, aqua park ve yüzme-oyun havuzları, tenis kortları, koşu yolları, fitness ve step salonları, bowling salonu, cep sinemaları, toplantı-sergi salonları, restoran, disko gibi üniteler yer alacak" dedi.



'Harikalar Diyarı' Nilüfer'e kuruluyor



YAŞANACAK KENT

Nilüfer Belediye Başkanı Bozbey, Bursa'nın dev bir eğlence merkezi kazandığını belirterek, inşaatı hızlandırılan eğlence merkezinde lunapark, atlı spor gezi alanları, yaz okulu, yüzme havuzu, aqua park ve yüzme-oyun havuzları, tenis kortları, koşu yolları, sergi salonları, disko gibi ünitelerin de yer alacağını söyledi.

14. SAYFADA