



A very good approach to the new season 2012 for Polin with its King Cobra debut installation in the USA and the supply of several of its unique slides and water play structures to Aqualand waterparks

KING COBRA finally crawls toward the USA

Launched in 2010, the unique configuration *King Cobra* water slide by Turkish company Polin will make its debut in the USA in summer 2012, at Six Flags Hurricane Harbor water park, part of Six Flags Great Adventure, Jackson, NJ, one of America's largest regional theme parks.

King Cobra offers not only an intense and heart-pounding experience to

its riders, but also a stunning design and a one-of-a-kind visual for spectators. The core feature of *King Cobra* is indeed its configuration that enables two riders to race through a circular path with twists, turns and surprises before experiencing the drop of their lives in the valley of the cobra. This epic plunge is 8 meters down and allows the rider to accelerate to a speed of 51 km/h.

Eccellente approccio alla nuova stagione 2012 per Polin, con il suo primo King Cobra negli USA e la fornitura di molte delle sue eccezionali attrazioni acquatiche e giochi d'acqua ai parchi acquatici della catena Aqualand

KING COBRA STRISCIA VERSO GLI USA

Lanciato nel 2010, lo scivolo *King Cobra*, prodotto dall'azienda turca Polin e caratterizzato da una configurazione veramente particolare, farà il suo debutto negli Stati Uniti quest'estate, al parco acquatico Six Flags Hurricane Harbor, parte del Six Flags Great Adventure di Jackson, NJ, uno dei più grandi parchi tematici regionali d'America.

King Cobra offre non solo un'esperienza intensa da batticuore ai suoi rider, ma anche un design mozzafiato e uno straordinario spettacolo per chi guarda. La caratteristica



Waterpark



In addition to these features the Six Flags *King Cobra* boasts an unparalleled custom-designed, themed tower, which, together with special effects like fog, sound, and lighting will certainly assure a more intense ride experience and according to Adventure Park President John Fitzgerald, will make it one of the park most popular and entertaining water attractions. Located on 18 hectares, Hurricane Harbor water park features more than 20 high-speed thrill slides, a family water playground, almost 3,800,000 litres wave pool and an 800-metre-long lazy river.

Another *King Cobra* is scheduled to open this summer in the old Continent and its theming, its colors, its unique riding path are expected to excite the visitors of Aqualandia Frejus.

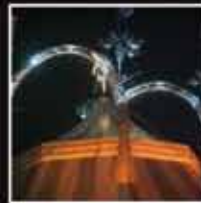
The new additions that Polin has announced for Aqualand Waterparks, the chain of waterparks operated by Aspro Group, extend to 5 Aqualand Parks in France. They include, apart from *King Cobra*, a tropical themed water play structure to be installed at Aqualand Cap d'Agde, Polin's unique water coaster ride *Uphill Navigatour & Tunnel Body Slide* with patented natural light effects at Aqualand St. Cyprien, a tropical themed *Aquatower* at Aqualand St. Cyr-Sur-Mer, a mini kids slide with pirate theming and a themed multi level water play structure at Aqualand Bassin d'Arcachon.

It is important to note that besides the unique design and ride path, all the new Polin slides at Aqualand Waterparks are RTM (Resin Transfer Molding) manufactured waterslides.■



We design and produce:

- Complete structures for circuses and travelling shows
- king-poles, trellis, fixed or foldable domes and poles
- modules for fencing, barriers and stables,
- bleachers, seating system and stages,
- electric winch or manual winch
- all the systems for anchorages and for disassembly the circus



Via Marconi, 15 – 42010 RIO SALICETO (RE) - ITALY
Tel +39 0522699949 - Fax +39 0522647540
E-mail: anceschi@anceschi.it – www.anceschi.it

DPS•Promatic

Since 1981

www.dps-promatic.com

Nuove luci, nuovi suoni stereo, nuovo biglietto
New lights, new stereo sounds, new ticket!



LA BOCCA DELLA VERITÀ®

Made by DPS-Promatic srl, 47122 Forlì, ITALIA

Tel. +39-0543-723428 Fax +39-0543-796725

E-mail: dps1@dps-promatic.com

www.boccadellaverita.com - www.dps-promatic.com

©1987-2011 DPS-Promatic srl

**NOVITÀ! Disponibili KIT di conversione
per le vecchie Bocche della Verità Video**

**NEW! Kits to convert old
Video Bocca della Verità
are available now**

Waterpark

*Uphill Navigatour & Tunnel
Body Slide.*



Tropical Paradise AquaTower.



principale di *King Cobra* è infatti la sua configurazione che permette a due rider di scivolare lungo un percorso circolare con colpi di scena, curve e sorprese prima di sperimentare davvero la caduta della loro vita nella 'valle' del cobra. Si tratta di un tuffo epico di 8 metri verso il basso che fa toccare una velocità di 51 km/h.

In aggiunta a queste caratteristiche, il *King Cobra* del Six Flags vanta un'impareggiabile torre a tema progettata su misura, che, insieme agli effetti speciali come la nebbia, il suono e l'illuminazione sarà certamente garantire una esperienza più intensa e secondo il presidente del Great Adventure Park, John Fitzgerald, farà di questo scivolo una delle attrazioni acquatiche più popolari e divertenti del parco. Situato su 18 ettari, il parco acquatico Hurricane Harbor è dotato di più di 20 scivoli da brivido ad alta velocità, un parco giochi d'acqua per la famiglia, una piscina a onde da 3,8 milioni di litri d'acqua e un fiume lento lungo 800 metri.

L'apertura di un altro *King Cobra* è prevista per quest'estate nel vecchio continente, dato che questo stesso scivolo, con la sua particolare tematizzazione, i colori e il percorso andrà a costituire una delle attrazioni più intense del parco Aqualand Frejus.

Le nuove installazioni che Polin ha annunciato per l'estate del 2012 per i parchi acquatici della catena Aqualand Waterparks, gestita dal gruppo Aspro, si riferiscono a cinque parchi Aqualand in Francia. Comprendono, a parte *King Cobra*, anche un playground acquatico a tema tropicale da installare ad Aqualand Cap d'Agde, l'esclusivo water coaster denominato *Navigatour* con percorso in salita e tunnel da sperimentare a corpo libero, con effetti brevettati di luce naturale per Aqualand St. Cyprien, un'*Aquatower* dal tema tropicale per Aqualand St. Cyr-Sur-Mer e, per finire, uno scivolo per bambini con tema piratesco e una struttura di gioco tematizzata a più livelli per Aqualand Bassin d'Arcachon.

È importante notare che oltre al design unico e al layout dei percorsi, tutti i nuovi acquascivoli dei parchi acquatici Aqualand sono realizzati in RTM (Resin Transfer Molding). □